



**W drodze na New Connect**

---

**Robinson Europe Spółka Akcyjna**

**ABS Investment S.A.**

**m a j 2 0 1 1**

## Firma

Robinson Europe to jeden z liderów krajowego rynku sprzętu wędkarskiego.

Historia firmy sięga 1991 roku, gdy Panowie Paweł Busz i Janusz Starko zawiązali spółkę cywilną BIS s.c. zajmującą się handlem sprzętem wędkarskim, w tym samym roku do grona wspólników dołączył Pan Sławomir Pszczoła.

W 1994 roku firma wprowadziła na rynek markę ROBINSON.

Obecnie znak towarowy ROBINSON jest zastrzeżony w większości krajów europejskich oraz Stanach Zjednoczonych.

# Oferta

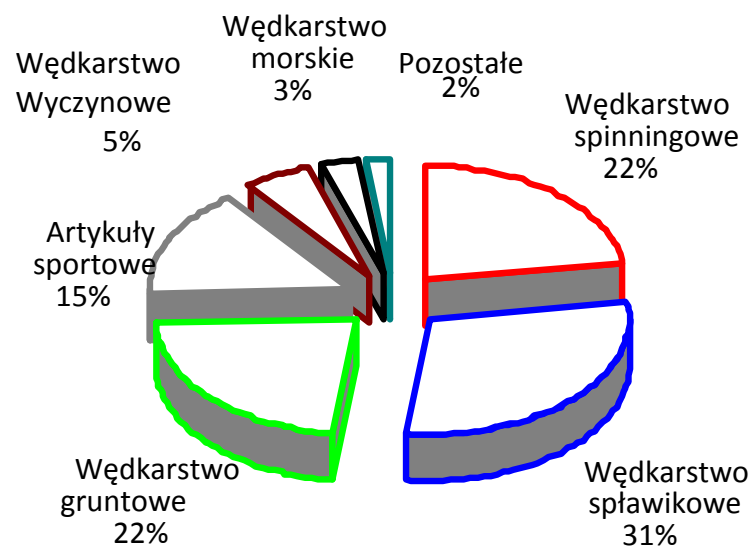
Głównym przedmiotem działalności Spółki jest sprzedaż sprzętu wędkarskiego oraz pokrewnego.

Podstawowe produkty firmy to: wędkę, kołowrotki, żyłki, plecionki, przypony, haczyki, błystki, pilkery, spławiki, zanęty, podbieraki i siatki, ubrania wędkarskie.

## Oferta c. d.

W strukturze sprzedaży można wyodrębnić trzy podstawowe segmenty oferty – wędkarstwo spinningowe, spławikowe i gruntowe.

**Struktura sprzedaży  
według segmentów rynkowych**



## Oferta c. d.

Firma oferuje pod marką ROBINSON pełną gamę produktów. Oferowany sprzęt to produkty wytwarzane według projektów firmy przez kilkudziesięciu producentów sprzętu wędkarskiego na świecie. Firma posiada około czterdziestu dostawców z całego świata oferujących pełny i komplementarny wobec siebie pakiet produktów.

## Rynek

W przemyśle wędkarskim w coraz szybszym tempie postępuje proces globalizacji. Jego przyspieszenie jest wynikiem wzrostu pozycji państw azjatyckich, w tym przede wszystkim Chin w produkcji sprzętu wędkarskiego.

Obecnie głównym producentem sprzętu wędkarskiego na świecie jest Daleki Wschód, a głównym rynkiem dyktującym nowe trendy w branży jest rynek angielski.

## Rynek c.d.

W Polsce wędkarstwo uprawia ok. 1,5 mln osób, w tym 600 tys. członków Polskiego Związku Wędkarskiego (PZW), skupionych w 2700 kołach.

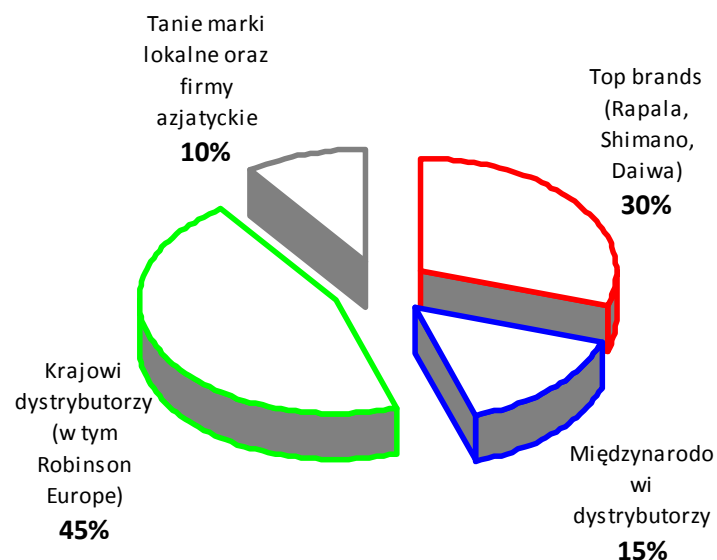
Wydatki na udział w wędkarskich imprezach i zawodach wędkarskich dla ponad 440 tys. osób wynoszą ok. 30 mln zł rocznie.

Wartość produkcji sprzętu wędkarskiego, handlu i usług w sferze wędkarstwa szacuje się na ok. 300 mln zł.

# Rynek c.d.

Krajowy rynek wędkarski można podzielić na cztery podstawowe segmenty, udział poszczególnych segmentów jest od kilku lat stabilny.

## Segmentacja rynku sprzętu wędkarskiego





## Plany

- Inwestycje w majątek obrotowy, w celu pogłębienia i uelastycznienia oferty a także zapewnienia większej płynności dostaw,
  - Rozszerzenie asortymentu
  - Rozwój branży zimowej,
- Ewentualne przejęcie firmy zajmującej się dystrybucją sprzętu zimowego.

## Cele

- Zwiększenie udziału w najbardziej rentownych segmentach rynku,
  - Uruchomienie nowych kanałów dystrybucji,
    - Konsolidacja rynku krajowego,
      - Zwiększenie rentowności działania,
- Docelowo zmniejszenie zadłużenia i systematyczna wypłata dywidendy.



- Sprecyzowana strategia rozwoju,
- Niewielka wrażliwość na czynniki koniunkturalne,
- Rozpoznawalna marka zarówno w kraju jak i zagranicą,
- Długoletnie doświadczenie w branży, znajomość rynków eksportowych,
- Brak inwestycji w majątek trwały – całość emisji przeznaczona na kapitał obrotowy.

## Emisja

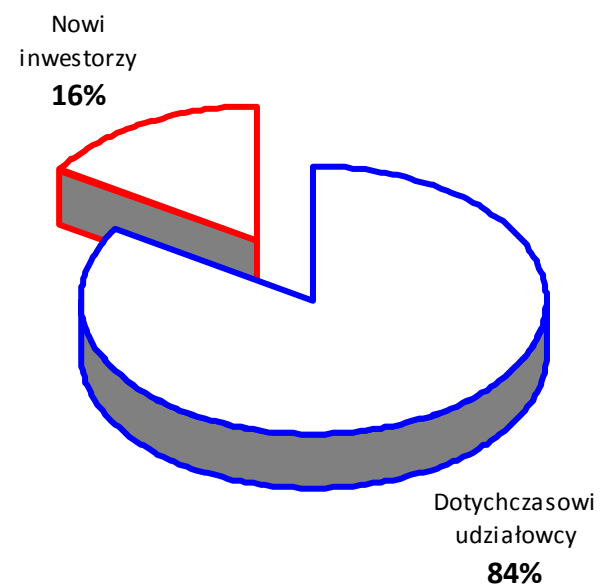
Przeprowadzona została emisja akcji o wartości **750 tys. PLN**.  
Głównym celem emisji była realizacja przyjętych planów strategicznych:

- Zwiększenie skali zakupów skutkujące uzyskaniem wyższych rabatów cenowych oraz szybszej realizacji zamówień produkcyjnych,
- Zwiększenie skali sprzedaży przy zachowaniu niewielkiego wzrostu kosztów stałych,
- Wprowadzenie ścisłej kontroli kosztów, w tym zarządzania ryzykiem walutowym
  - Zintensyfikowanie współpracy z sieciami handlowymi,
  - Poprawa struktury finansowania zapasów.

# Udział

W przypadku objęcia całej emisji udział nowych akcjonariuszy w spółce wyniesie 16%.

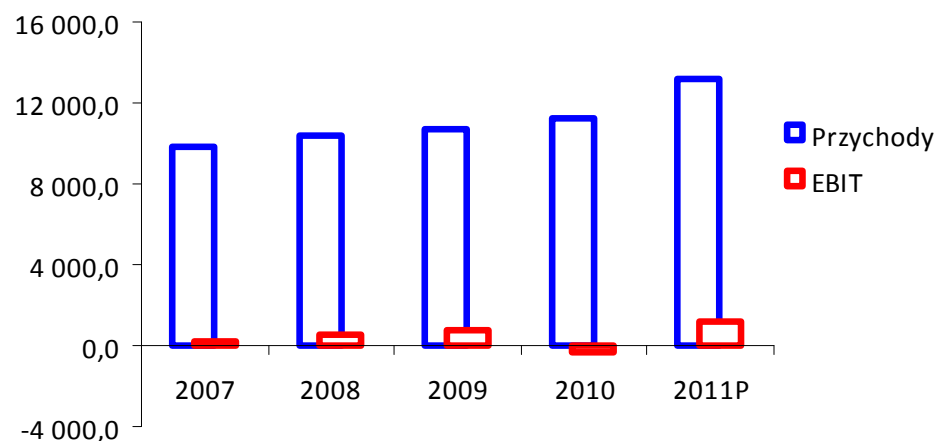
---



## Efekty

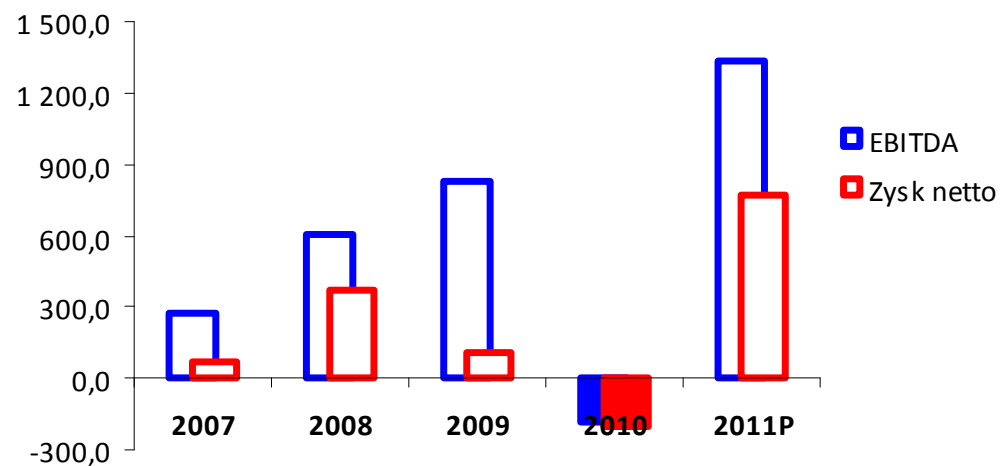
- Wzrost wartości obrotów,
- Znacząca poprawa rentowności,
- Zmniejszenie zadłużenia,
- Wypracowanie wolnych środków pieniężnych do dyspozycji udziałowców /dywidenda lub skup akcji/.

**Wartość przychodów  
oraz wynik operacyjny (EBIT)  
w latach 2007-2011**



## Efekty c.d.

Wartość wyniku operacyjnego z uwzględnieniem amortyzacji (EBITDA) oraz zysku netto w latach 2007-2011





Planowany termin debiutu na rynku NewConnect:

**II kwartał 2011**

---





**Dziękujemy za uwagę**

**ABS Investment S.A.**

43-300 Bielsko-Biała  
ul. Warszawska 153  
tel. 33 816 17 56

Nr KRS: 0000368693

Sąd Rejonowy w Bielsku-Białej VIII Wydział Gospodarczy

Nr NIP: 5472032240

Nr REGON: 240186711